

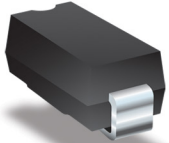
## 衛星接收器RF輸入 浪湧保護

Bourns<sup>®</sup> PortNote<sup>®</sup> 解決方案 提供您保護選項免於各種主要接口損害

### 解決方案產品



2051-09-SM-RPLF



SMCJ20A/SMLJ20A



CC453232-1R0KL

### 用途

該解決方案主要是設計為數位機上盒和衛星信號接受器所收到的無線電頻率(RF)輸入端口提供浪湧保護。避免衛星信號接受器的訊號因傳送至建築物附近或正中建築物而造成RF端口和電源傳送的失敗。

### 解決方案內容 方案1

1顆TVS 二極體: SMCJ20A

### 方案2

1顆TVS 二極體: SMLJ20A

### 方案3

1顆TVS 二極體: SMCJ20A

1顆GDT: 2051-09-SM-RPLF

1顆繞線電感: CC453232-1R0KL

### 符合要求

IEC 61000-4-5:

SMCJ20A : 可抵抗8/20  $\mu$ s surge 150 A浪湧

SMLJ20A : 可抵抗8/20  $\mu$ s surge 400 A浪湧

SMCJ20A & 2051-09-SM & CC453232:

可抵抗8/20  $\mu$ s surge 2 kA浪湧

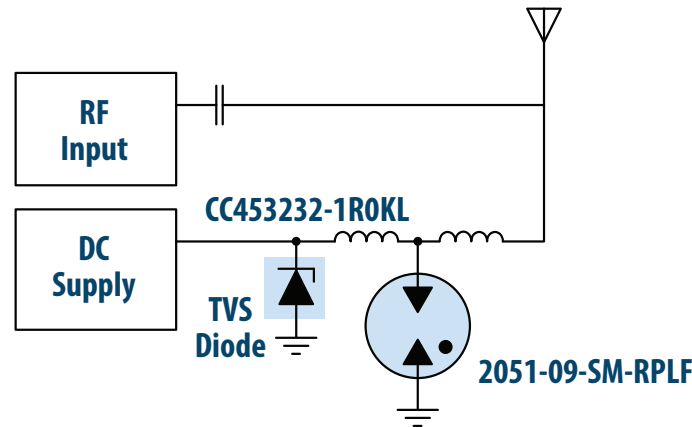
### 優點

為戶外機上盒應用提供低高度、高電流解決方案。

索取樣品



若要訂購樣品，請點擊「索取樣品」按鈕



以上示意圖呈現出保護應用程序，並不構成完整電路設計。需考慮裝置在具體應用上之實際效能。

www.bourns.com

# BOURNS<sup>®</sup>

Americas: Tel +1-951 781-5500  
Email americus@bourns.com

EMEA: Tel +36 88 520 390  
Email eurocus@bourns.com

Asia-Pacific: Tel +886-2 256 241 17  
Email asiacus@bourns.com