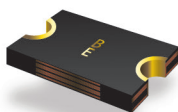


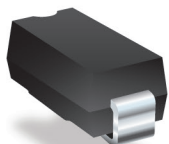
SATA HDD介面 資料和電源的保護

Bourns[®] PortNote[®] 解決方案 提供您保護選項免於各種主要接口損害

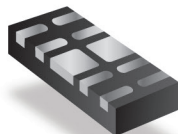
解決方案產品



MF-MSMF075/24-2



SMBJ5.0A



CDDFN10-0524P

用途

SATA 硬碟驅動器的啟動電源通常為 5 V 直流電。當未連接硬碟驅動器時，資料線亦可能因為 ESD 而受到損害。因此電源線需具備可防止瞬變電流、突波電流和反極性的保護是很重要的。

解決方案內容

- 1 顆Multifuse[®] PPTC 可恢復式保險絲：
MF-MSMF075/24-2
- 1 顆TVS 二極體：SMBJ5.0A
- 1 顆TVS 二極體陣列：CDDFN10-0524P

符合要求

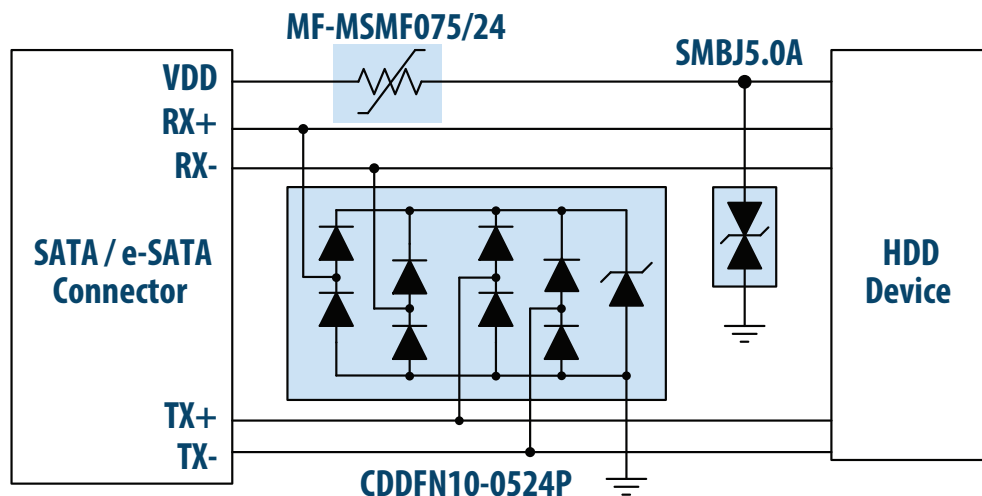
IEC 61000-4-2 ESD Level 4, 8 kV

替代選項

啟動電源為 12 V 直流電的硬碟驅動器電源線可使用 SMBJ12A TVS 二極體來替代。

優點

該解決方案可提供電源線浪湧電壓、湧浪電流和反極性的保護，另外也給予數據線防靜電 (ESD) 的保護。



以上示意圖呈現出保護應用程序，並不構成完整電路設計。需考慮裝置在具體應用上之實際效能。

索取樣品



若要訂購樣品，請點擊「索取樣品」按鈕

www.bourns.com

BOURNS[®]

Americas: Tel +1-951-781-5500
Email americus@bourns.com

EMEA: Tel +36 88 520 390
Email eurocus@bourns.com

Asia-Pacific: Tel +886-2 256 241 17
Email asiacus@bourns.com