

SATA HDD界面

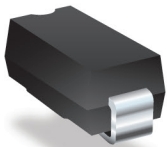
数据&电源保护

Bourns® PortNote® 解决方案 提供您保护选项免于各种主要接口损害

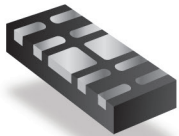
解决方案产品



MF-MSMF075/24-2



SMBJ5.0A



CDDFN10-0524P

用途

SATA 硬盘的启动电源通常为 5 V 直流电。当未连接硬盘时，数据线亦可能因为 ESD 而受到损害。因此电源线需具备可防止瞬变电流、涌浪电流和反极性连接的防护。

解决方案内容

- 1 Multifuse® PPTC 可恢复式保险丝：
MF-MSMF075/24-2
- 1 TVS 二极管：SMBJ5.0A
- 1 TVS 二极管阵列：CDDFN10-0524P

符合要求

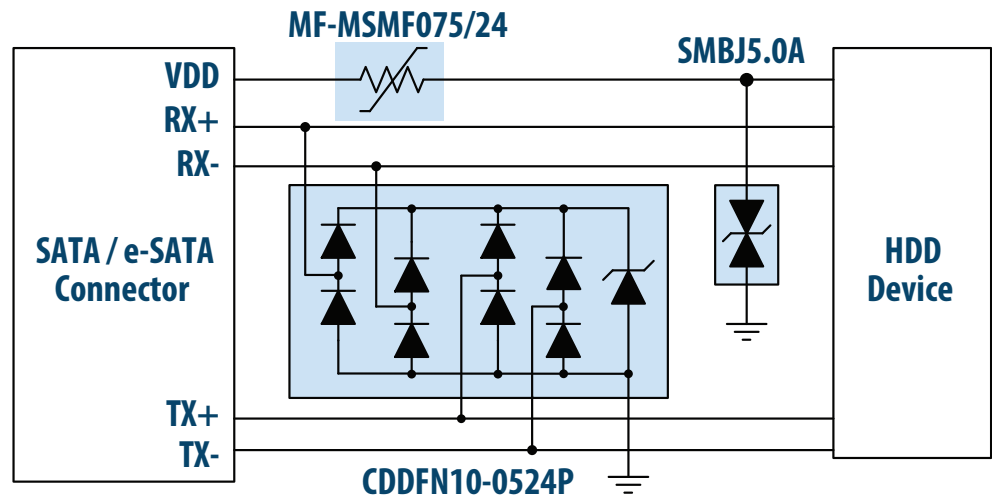
IEC 61000-4-2 ESD Level 4, 8 kV

替代选项

启动电源为 12 V 直流电的硬盘电源线可使用 SMBJ12A TVS 二极管来替代。

优点

该解决方案可提供电源线浪涌电压、涌浪电流和反极性的保护，另外也给予数据线防静电 (ESD) 的保护。



索取样品



若要订购样品，请点击“索取样品”按钮

以上示意图呈现出保护应用程序，并不构成完整电路设计。需考虑装置在具体应用上之实际效能。

www.bourns.com

BOURNS[®]

Americas: Tel +1-951 781-5500
Email americus@bourns.com

EMEA: Tel +36 88 520 390
Email eurocus@bourns.com

Asia-Pacific: Tel +886-2 256 241 17
Email asiacus@bourns.com